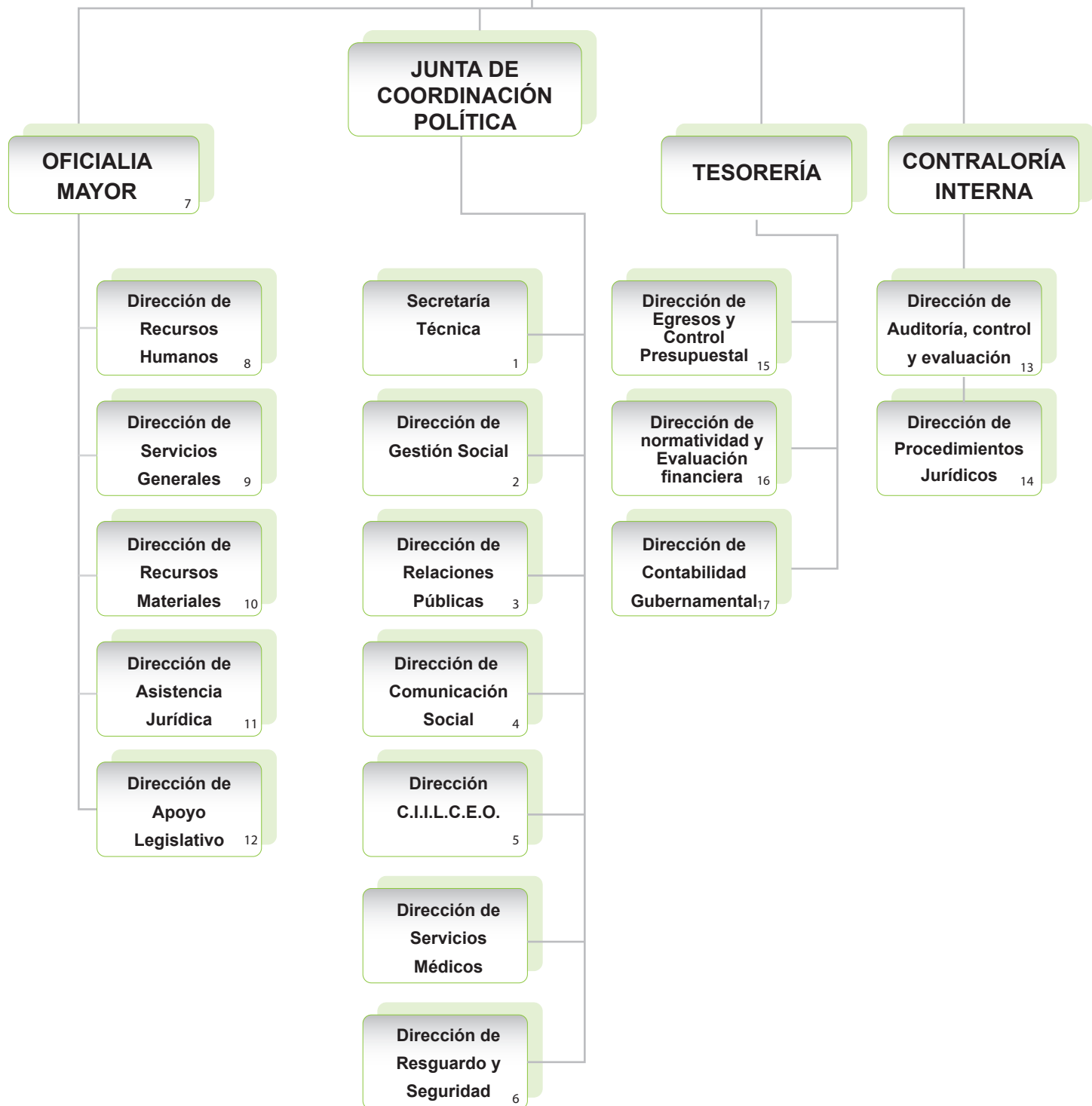


# PLENO DEL HONORABLE CONGRESO DEL ESTADO



1/ Incluye: 2 Departamentos de Asesor

2/ Incluye: 1 Departamento de Atención Ciudadana y 1 Departamento de Seguimiento a la Demanda.

3/ Incluye: 1 Departamento de Eventos Especiales y 1 Departamento de Relaciones Institucionales.

4/ Incluye: 1 Departamento de Edición y Síntesis y 1 Departamento de Prensa y Difusión.

5/ Incluye: 1 Departamento de Informática, 1 Departamento de Investigación Legislativa, 1 Departamentos de Centro de Investigación.

6/ Incluye: 1 Departamento de Supervisión Operativa y 1 Departamento de Supervisión y Resguardo.

7/ Incluye: 1 Departamento de Secretaría Técnica, 1 Departamento de Atención a Diputados y 1 Departamento de Análisis Político.

8/ Incluye: 1 Departamento de Atención al personal y 1 Departamento de Relaciones Laborales y Nómina.

9/ Incluye: 1 Departamento de Mantenimiento y Servicios y 1 Departamento de transporte.

10/ Incluye: 1 Departamento de Adquisiciones y 1 Departamento de Patrimonio e inventario.

11/ Incluye: 1 Departamento Jurídico.

12/ Incluye: 1 Departamento de Dictámenes y 1 Departamento de Asesoría y Gestión.

13/ Incluye: 1 Departamento de Auditoría y 1 Departamento de Control y Evaluación.

14/ Incluye: 1 Departamento de Situación Patrimonial y 1 Departamento de Responsabilidad Administrativa.

15/ Incluye: 1 Departamento de Egresos y 1 Departamento de Control Presupuestal

16/ Incluye: 1 Departamento de Normatividad y evaluación financiera y 1 Departamento de planeación.

17/ Incluye: 1 Departamento de Registro y Contabilidad y Departamento de Revisión y Codificación Contable.